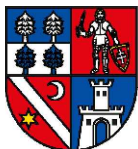


INVESTOR/ STAVEBNÍK:


**BANSKOBYSSTRICKÝ
SAMOSPRÁVNÝ KRAJ**

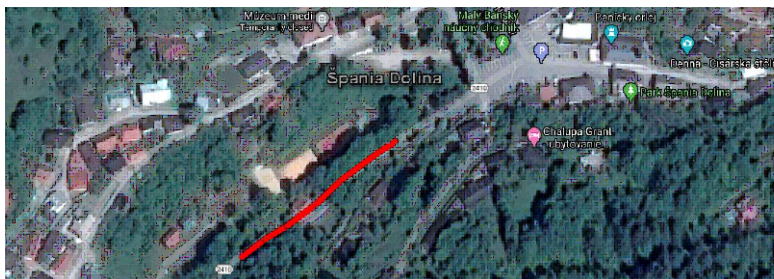
PROJEKT STAVBY:

SANÁCIA BODOVEJ ZÁVADY NA CESTE III/2410 ŠPANIA DOLINA V KM 3,770-3,900

ČASŤ STAVBY:

SO 201 OPORNÝ MÚR

UMIESTNENIE STAVBY:



VÚC: BANSKOBYSSTRICKÝ

MIESTO STAVBY:

ŠPANIA DOLINA

STUPEŇ PROJEKTU:

**DOKUMENTÁCIA NA STAVEBNÉ POVOLENIE
V PODROBNOSTIACH NA REALIZÁCIU STAVBY (DSP/DRS)**

GENERÁLNY PROJEKTANT:

Basler & Hofmann Slovakia s.r.o.

Basler & Hofmann

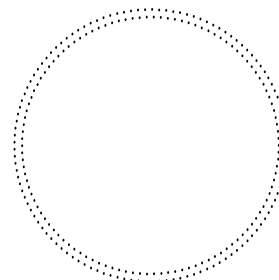
 Slovakia s.r.o. Konzultační inženýři Panenská 13, SK-811 03 Bratislava
T + 421 2 5949 0470, F + 421 2 5949 0490, www.baslerhofmann.sk

HLAVNÝ INŽINIER PROJEKTU:

Ing. Marián KOVÁČIK

Č. ZÁKAZKY B&H:

SK 1187.00



SÚRADNICOVÝ SYSTÉM: S-JTSK

VÝŠKOVÝ SYSTÉM:

Bpv

TRIEDA PRESNOSTI:

STN 73 0422

ČASŤ PD:

D. PÍSOMNOSTI A VÝKRESY OBJEKTOV

SPRAC. PD:

Basler & Hofmann

 Slovakia s.r.o. Konzultační inženýři
Panenská 13, SK-811 03 Bratislava
T 02 5949 0470, F 02 5949 0490
www.baslerhofmann.sk

OBJEDNÁVATEL: Banskobystrický samosprávny kraj

Č. ZÁKAZKY:

Námestie SNP 23, 974 01 Banská Bystrica

SK 1187.00

PRÍLOHA /
VÝKRES:

DÁTUM 07.2020

MIERKA

FORMÁT

ZODP. PROJEKTANT:

Ing. Matej GUŽÍK, PhD.

VYPRACOVAL:

KOLEKTÍV

KONTROLOVAL:

Ing Róbert Zwilling

Č. SÚPRAVY:

Č. PRÍLOHY: